

L'arte ebanista di Fratelli Boffi trova spazio nei caldi ambienti del Great Northern Hotel a Londra.

Inaugurato nel 1854 su progetto dell'architetto Lewis Cubitt e ora magnificamente ristrutturato, il **Great Northern Hotel** è il nuovo e lussuoso **boutique hotel di Londra**.



L'albergo nella sua fascinosa imponenza cattura l'attenzione anche per la particolare forma curva della facciata di mattoni e si sviluppa su 6 piani ospitando 91 camere da letto caratterizzate da preziose finiture, mobili artigianali e grandi finestre che si affacciano sulla suggestiva stazione di King's Cross St Pancras. Posizionato in una zona strategica e centrale della capitale, il Great Northern Hotel è stato riportato al suo antico e iconico splendore - celebrato da linee e grazia della Londra vittoriana -, dallo **studio di progettazione yoo**, realtà fondata dal designer francese Philippe Starck e dall'imprenditore inglese John Hitchcox, e dallo **studio di architetti David Archer Architect** con cui spesso collaborano per offrire nuove visioni creative e concepire progetti di interior design in tutto il mondo, sia in ambito residenziale che alberghiero.



Bar GNH

È negli ambienti appena rimodernati di questo magnifico hotel che trovano spazio i prodotti di Fratelli Boffi a cui è stato chiesto di realizzare gli arredi per il **bar alla moda GNH** al piano terra dell'edificio, accessibile anche dalla strada, e per l'elegante **ristorante Plum + Spilt Milk** situato nei luminosi spazi del primo piano. Entrambi irradiati di luce naturale questi luoghi sono arredati da **preziosi mobili creati ad hoc da Fratelli Boffi**, ambienti uniformi nello stile, ma variegati nelle forme con **panche e sedie in noce canaletto** lucido imbottite e rivestite di elegante pelle marrone o bianca.

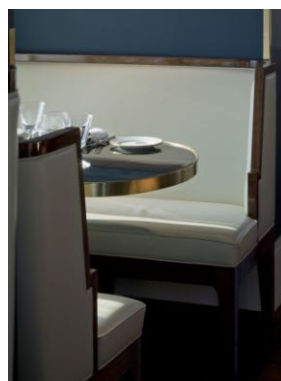


Ristorante Plum + Spilt Milk



Nel ristorante, le forme sinuose delle panche dall'alto schienale creano dei divisori spaziali dalla forma ondulata, dei mini-salotti per incontrarsi, mangiare, bere o rilassarsi.

Ai **tavoli con base tornita** dall'abilità artigiana dell'azienda brianziola sono state abbinate delle comode e accoglienti **poltroncine con i braccioli** dove lo schienale arrotondato evidenzia il pregio, il calore e la ricchezza del legno utilizzato.



Nella zona lounge del bar invece sono a disposizione dei clienti **sedie imbottite e bergere avvolgenti** mentre intorno al bancone gli **alti sgabelli** sono per chi vuole sedersi a gustare fino a tardi squisiti cocktail.



L'importanza di questo intervento per il numero di pezzi forniti e la versatilità delle lavorazioni di cui è capace l'azienda costituisce un'ulteriore conferma della qualità dei prodotti di Fratelli Boffi e della forza di quella cultura del progetto per cui è ormai **leader nel settore delle realizzazioni e dei progetti su misura.**

Scheda progetto

Destinazione: Great Northern Hotel

Luogo: Londra

Progettisti: yoo e David Archer Architect

Anno di realizzazione: 2013

Prodotti Fratelli Boffi presenti: panche, sedie, poltroncine, tavolini e sgabelli creati ad hoc per il bar e il ristorante.